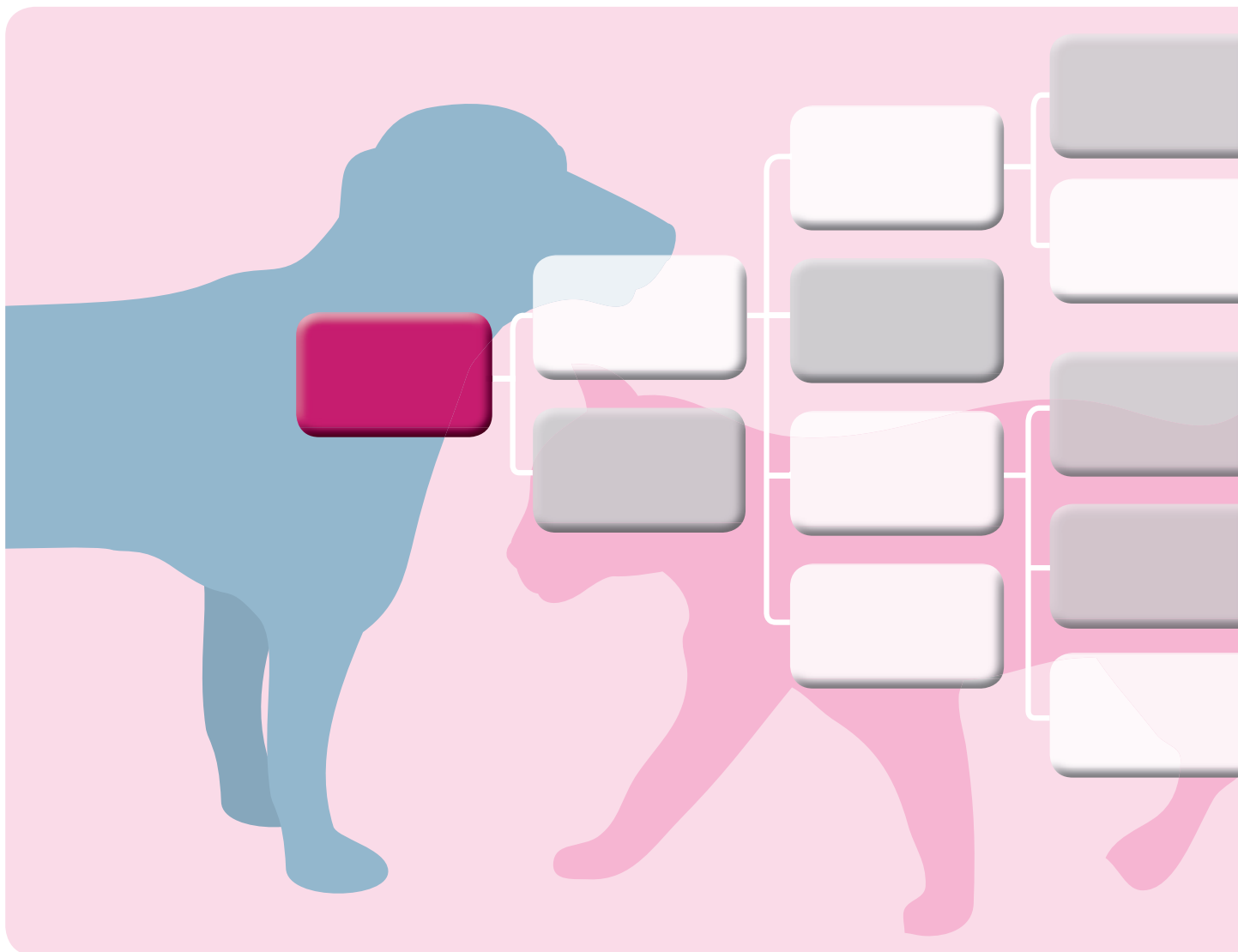


Katrin Hartmann (Hrsg.)

Rule-Outs für die Kleintiermedizin

Problemorientierte Aufarbeitung von
internistischen Befunden

3., vollständig überarbeitete Auflage

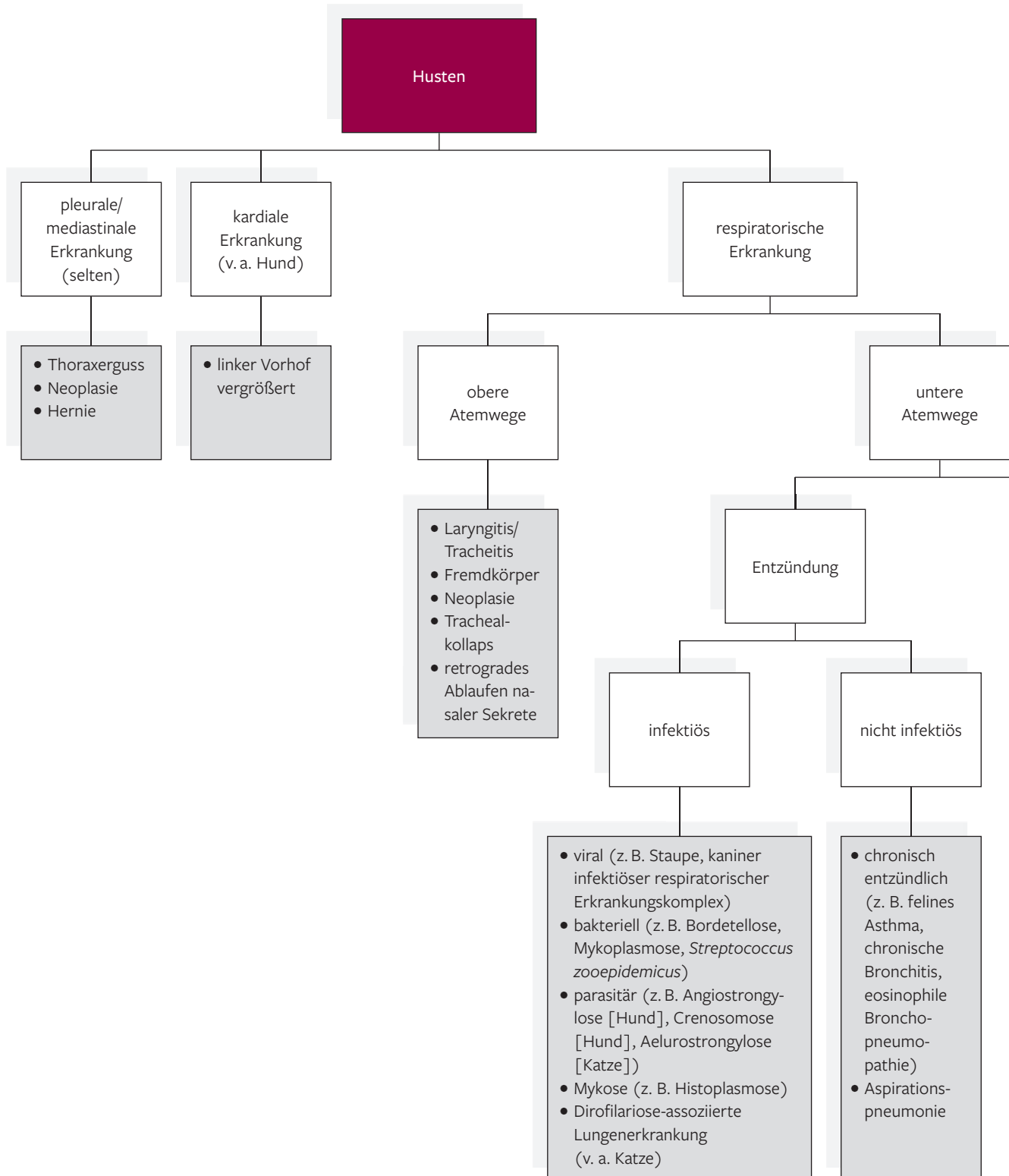


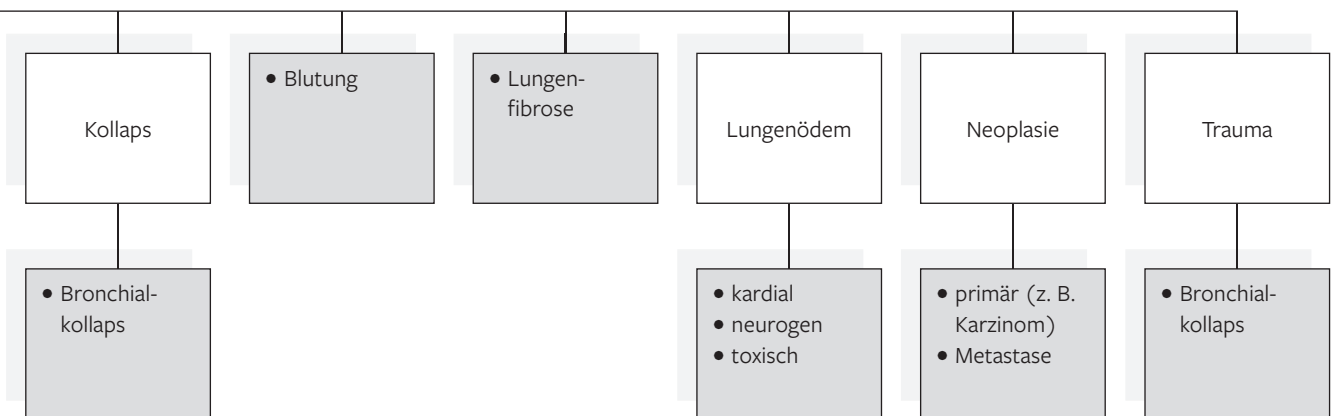
Inhaltsverzeichnis

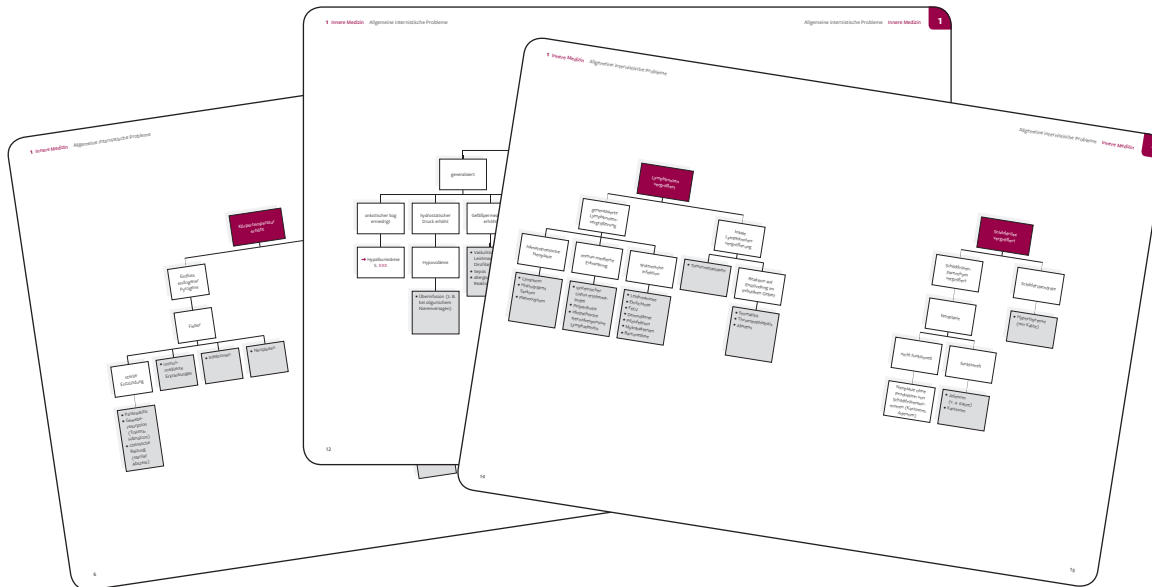
Inhaltsverzeichnis	III	Hypersalivation	50
Vorwort zur 3. Auflage	VI	Auswurf über die Maulhöhle (<i>Spitting up</i>)	52
Abkürzungsverzeichnis	VII	Regurgitieren	53
		Erbrechen	54
1 Innere Medizin	1	Hämatemesis	56
Allgemeine internistische Probleme	1	Allotriophagie/Koprophagie	57
Adipositas	1	Durchfall	58
Abmagerung	2	Dünndarmdurchfall chronisch	60
Gewichtsverlust	4	Dickdarmdurchfall chronisch	62
Körpertemperatur erniedrigt	5	Flatulenz/Aufgasung	63
Körpertemperatur erhöht	6	Kotinkontinenz	64
Hautturgor erniedrigt	8	Kotabsatz fehlend	65
Dehydratation	9	Kot blutig	66
Ödeme	10	Kot schwarz	67
Lymphknoten vergrößert	12	Tenesmus	68
Schilddrüse vergrößert	13		
Zyanose	14	Harntrakt	69
Schleimhäute blass	15	Harnabsatz häufig	69
Schleimhäute gerötet	16	Polyurie/Polydipsie	70
Ikterus	18	Pigmenturie	73
kapilläre Füllungszeit verlängert	20	Harnabsatz fehlend	74
kapilläre Füllungszeit verkürzt	21	Harninkontinenz	76
Blutung in Haut/Schleimhaut	22	Präputialausfluss	77
Störung der Hämostase	23	Vaginalausfluss	78
Blutungsneigung erhöht	24		
Schleimhautblutungszeit verlängert	25	2 Kardiologie	79
Thromboseneigung erhöht	26	Herztöne verstärkt/pochend	79
Abdomen umfangsvermehrte	28	Herztöne gedämpft	80
Abdominalerguss	30	Herztöne zusätzlich	81
Abdomen angespannt	32	Herzgeräusche	82
Hypotension	33	Herzrhythmusstörungen	84
Hypertension	34	Puls abnorm	86
		Bradykardie	88
Respirationstrakt	37	Tachykardie	89
Atemgeräusche vermindert oder fehlend	37	kurzfristiges Umfallen (Synkope)	90
Thoraxerguss	38		
Husten	40	3 Neurologie	91
Dyspnoe/Polypnoe	42	Bewusstseinsstörung	91
Nasenausfluss/Niesen	44	anstrengungsabhängige Schwäche	93
		Umfallen	94
Magen-Darm-Trakt	45	Anfall	96
Foetor ex ore	45	Tremor	98
Polyphagie	46	Ataxie	99
Anorexie	48	Paraparese	100

Tetraparese	101	Enzymaktivitäten	165
Monoparese	102	ALT-Aktivität erhöht	165
propriozeptive Defizite	103	AP-Aktivität erhöht	166
spinale Schmerzen	104	AST-Aktivität erhöht	167
Kopfschiefhaltung	105	GLDH-Aktivität erhöht	168
Flexion von Kopf/Hals	106	GGT-Aktivität erhöht	169
Verlust an Muskelmasse	107	LDH-Aktivität erhöht	170
Fazialisparese	108	CK-Aktivität erhöht	171
Nystagmus	109	Alpha-Amylase-Aktivität erhöht	172
Drohreaktion fehlend	110	Lipase-Aktivität erhöht	173
Blindheit	111	spezifische-Pancreaslipase-Aktivität erhöht	174
Anisokorie	112	TLI (<i>Trypsin-like immunoreactivity</i>) erniedrigt ..	175
Mydriasis (reduzierter direkter Pupillarreflex) ...	113	Cholinesterase erhöht	176
Miosis	114	Cholinesterase erniedrigt	177
Strabismus	115	Substratkonzentrationen	179
kleinere Lidspalte	116	Hyperproteinämie	179
4 Dermatologie	118	Hypoproteinämie	180
Alopezie	118	Hyperalbuminämie	181
Juckreiz	120	Hypoalbuminämie	182
Haut und/oder Fell fettig	122	Hyperglobulinämie	184
Pusteln	123	Hypoglobulinämie	185
Papeln	124	Hyperglykämie	186
Krusten	126	Hypoglykämie	187
Schuppen	128	Fruktosamin erhöht	188
Ohrenschütteln/Ohrenjucken/Ohrenausfluss	130	Fruktosamin erniedrigt	189
Pigmentationsstörungen	132	Kortisol erhöht	190
Hautveränderungen an der Nase	134	Kortisol erniedrigt	191
Veränderungen der Krallen	136	endogenes ACTH erhöht	192
Veränderungen am Ballen	138	endogenes ACTH erniedrigt	193
Feline Akne	139	Aldosteron erhöht	194
Geschwüre	140	Aldosteron erniedrigt	195
5 Basislabordiagnostik	143	Thyroxin erhöht	196
Hämatologie	143	Thyroxin erniedrigt	197
Thrombozytose	143	TSH erhöht	198
Thrombozytopenie	144	TSH erniedrigt	199
Erythrozytenzahl erhöht	146	Hypercholesterinämie	200
Erythrozytenzahl erniedrigt	147	Hypocholesterinämie	202
Anämie	148	Hypertriglyzeridämie	203
Hämolyse	150	Hypotriglyzeridämie	204
Retikulozytose	152	Kreatinin erhöht	205
Leukozytose	154	Harnstoff erhöht	206
Leukopenie	155	Harnstoff erniedrigt	207
Neutrophilie	156	SDMA erhöht	208
Neutropenie	158	Hyperbilirubinämie	209
Lymphozytose	160	Serumgallensäuren erhöht	210
Lymphopenie	161	Ammoniakkonzentration erhöht	211
Monozytose	162	Cobalamin erniedrigt	212
Eosinophilie	163	Folsäure erhöht	213
Basophilie	164	Folsäure erniedrigt	214
		C-reaktives Protein erhöht (Hund)	215
		Serum-Amyloid-A erhöht (Katze)	216
		Rheumafaktoren erhöht	217
		BNP erhöht	218
		cTNI erhöht	219

Elektrolytkonzentrationen	221	Gerinnung	247
Hybernatriämie	221	aktivierte partielle Thromboplastinzeit (aPTT)	
Hyponatriämie	222	verlängert	247
Hyperkaliämie	225	Prothrombinzeit (PT) verlängert	248
Hypokaliämie	226	Thrombinzeit (TT) verlängert	249
Hyperkalzämie	228	<i>Activated clotting time</i> (ACT) verlängert	250
Hypokalzämie	230	D-Dimere erhöht	251
Hyperphosphatämie	231	Fibrin/Fibrinogenspaltprodukte erhöht	252
Hypophosphatämie	232	Fibrinogen erniedrigt	253
Hyperchlorämie	233		
Hypochlorämie	234	Harnanalyse	255
Hypermagnesiämie	235	Urin-spezifisches Gewicht erniedrigt	255
Hypomagnesiämie	236	Urin-pH erhöht	256
		Nitriturie	257
Blutgase und Säure-Basen-Haushalt	237	Proteinurie	258
pH-Wert erhöht (Alkalämie)	237	Glukosurie	260
pH-Wert erniedrigt (Azidämie)	238	Ketonurie	261
p _a CO ₂ erhöht (respiratorische Azidose)	239	Bilirubinurie	262
p _a CO ₂ erniedrigt (respiratorische Alkalose)	240	Urobilinogenurie	263
HCO ₃ ⁻ erhöht (metabolische Alkalose)	241	Hämaturie	265
HCO ₃ ⁻ erniedrigt (metabolische Azidose)	242	Pyurie (Leukozytenzahl im Urinsediment erhöht)	266
p _a O ₂ erniedrigt (Hypoxie)	244	Zylindurie (Zylinder im Urinsediment)	267
Laktat erhöht	246	Kristallurie (Kristalle im Urinsediment)	268







Diagnose gesucht? Diagnose gefunden!

Tierärztinnen und Tierärzte müssen im Praxisalltag alle pathophysiologisch möglichen Ursachen eines klinischen Problems kennen, im Einzelfall bewerten und auf diagnostischem Weg jeweils ausschließen.

Die **Rule-Outs** beschreiben dieses Ausschlussverfahren anhand übersichtlich gestalteter Fließdiagramme für alle Bereiche der Inneren Medizin bei Hund und Katze. Sie helfen, eine verlässliche und gut gesicherte Diagnose zu stellen und sind eine wichtige Grundlage für die tägliche klinische Arbeit. Die Rule-Outs bieten damit einen praktischen und klar strukturierten Leitfaden für das problemorientierte Vorgehen bei der Aufarbeitung von Patienten.

Für Studierende sind die Rule-Outs eine Voraussetzung für das Verständnis der Inneren Medizin. Für Kliniker bieten sie eine wertvolle Anleitung für das diagnostische Vorgehen bei komplexen internistischen Fällen und helfen, so manchen herausfordernden Patienten zu meistern.

- Allgemeine internistische Probleme
- Respirationstrakt
- Magen-Darm-Trakt
- Harntrakt
- Kardiologie
- Neurologie
- Dermatologie
- Labordiagnostik inkl. Hämatologie und Harnanalyse