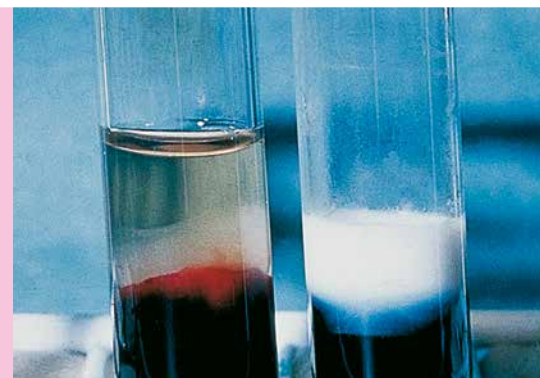


Ingrid Köthe

Arbeitsbuch für Tiermedizinische Fachangestellte



1
Band **Lernfeld 1-4**
3., überarbeitete und erweiterte Auflage



vet
S

schlütersche

Ingrid Köthe

Arbeitsbuch für Tiermedizinische Fachangestellte

**Band 1:
Lernfeld 1–4**

3., überarbeitete und erweiterte Auflage

schlütersche

Bibliografische Information der Deutschen Bibliothek

Die Deutsche Bibliothek verzeichnet diese Publikation in der Deutschen Nationalbibliografie; detaillierte bibliografische Daten sind im Internet über <http://dnb.ddb.de> abrufbar.

ISBN 978-3-89993-697-1 (Print)

ISBN 978-3-8426-8895-7 (PDF)

Autorin:

Ingrid Köthe

ehemals Schulzentrum des Sekundarbereichs II, Bremen-Walle, Berufsschule für Gesundheit

E-Mail: i.koethel@web.de

© 2017, Schlütersche Verlagsgesellschaft mbH & Co. KG, Hans-Böckler-Allee 7, 30173 Hannover

Das Werk ist urheberrechtlich geschützt. Alle Rechte liegen beim Verlag.

Jede Verwertung außerhalb der gesetzlich geregelten Fälle ist ohne schriftliche Zustimmung des Verlages unzulässig und strafbar. Das gilt auch für jede Reproduktion von Teilen des Buches. Produkt- und Unternehmensbezeichnungen können markenrechtlich geschützt sein, ohne dass diese im Buch besonders gekennzeichnet sind. Die beschriebenen Eigenschaften und Wirkungsweisen der genannten pharmakologischen Präparate basieren auf den Erfahrungen der Autoren, die größte Sorgfalt darauf verwendet haben, dass alle therapeutischen Angaben dem Wissens- und Forschungsstand zum Zeitpunkt der Drucklegung des Buches entsprechen. Ungeachtet dessen sind bei der Auswahl, Anwendung und Dosierung von Therapien, Medikamenten und anderen Produkten in jedem Fall die den Produkten beigefügten Informationen sowie Fachinformationen der Hersteller zu beachten; im Zweifelsfall ist ein geeigneter Spezialist zu konsultieren. Der Verlag und die Autoren übernehmen keine Haftung für Produkteigenschaften, Lieferhindernisse, fehlerhafte Anwendung oder bei eventuell auftretenden Unfällen und Schadensfällen. Jeder Benutzer ist zur sorgfältigen Prüfung der durchzuführenden Medikation verpflichtet. Für jede Medikation, Dosierung oder Applikation ist der Benutzer verantwortlich.

Gesamtherstellung: Schlütersche Verlagsgesellschaft mbH & Co. KG, Hans-Böckler-Allee 7, 30173 Hannover

Grafiken (soweit nicht anders angegeben): Kerker + Baum, Büro für Gestaltung, Hannover

Titelbilder: Holger Sternberg, Achim (großes Foto); Arthur Grabner, München (kleines Foto)

Druck und Bindung: Westermann Druck Zwickau GmbH, Zwickau

Inhalt

1

Lernfeld 1

Die eigene Berufsausbildung mitgestalten und sich im Gesundheits- und im Veterinärwesen orientieren

2

2

Lernfeld 2

Patienten und Klienten empfangen und bis zur Behandlung begleiten

30

3

Lernfeld 3

Bei der Verhütung und Erkennung von Infektionskrankheiten mitwirken und erbrachte Leistungen dokumentieren und abrechnen

68

4

Lernfeld 4

Zwischenfällen vorbeugen und in Notfallsituationen Hilfe leisten

130

Lösungen

153



alle Bewertungstabelle Terminitest

Folgende prozentuale Verteilung gilt für die Bewertung in der Berufsschule:

0 – 29,9 %	= 6
30 – 49,9 %	= 5
50 – 66,9 %	= 4
67 – 80,9 %	= 3
81 – 91,9 %	= 2
92 – 100 %	= 1

bei 25 Punkten:

25 = 100 %	= 1
24 = 96 %	= 1
23 = 92 %	= 1
22 = 88 %	= 2
21 = 84 %	= 2
20 = 80 %	= 3
19 = 76 %	= 3
18 = 72 %	= 3
17 = 68 %	= 3
16 = 64 %	= 4
15 = 60 %	= 4
14 = 56 %	= 4
13 = 52 %	= 4
12 = 48 %	= 5
11 = 44 %	= 5
10 = 40 %	= 5
9 = 36 %	= 5
8 = 32 %	= 5
7 = 28 %	= 6
6 = 24 %	= 6
5 = 20 %	= 6
4 = 16 %	= 6
3 = 12 %	= 6
2 = 8 %	= 6
1 = 4 %	= 6

Man errechnet die **Prozentzahl**, indem man die **erreichte Punktzahl** durch die zu **erreichende Punktzahl** teilt und **mal 100** nimmt.

Beispiel: erreichte Punktzahl = 18
 geteilt durch die zu erreichende Punktzahl = 25
 = 0,72 mal 100 = 72 %
 = Note 3



3. Ein Heißluftsterilisator und ein Autoklav machen Instrumente, natürlich nur bei korrekter Handhabung, _____.
4. Ein Elektrokardiogramm gibt Auskunft über Herzmuskulatur und _____.
5. Zur Diagnostik von Lungenkrankheiten wird ein _____ zu Hilfe genommen, um das Lungengewebe gut sichtbar darzustellen. Auch zur Darstellung von Knochenfrakturen ist es unentbehrlich. Wer in diesem Bereich arbeitet, muss ein _____ tragen, das eingeschickt wird, um eventuelle _____ festzustellen.
6. Die Computertomographie (CT) ermöglicht ein schichtweises _____ des Körpers. Ein Computer erstellt dann Querschnittsbilder des Körpers.
7. Die Ultraschalldiagnostik, auch _____ genannt, beruht darauf, dass Ultraschall durch menschliches _____ teils reflektiert, teils absorbiert und teils gestreut wird und dann mithilfe spezieller Sensoren und Geräte als Bild darstellbar wird.
8. Ein Endoskop ermöglicht die Betrachtung _____.
9. Durch die Endoskopie kann man erreichen, dass nicht alle Operationen mit großen _____ durchgeführt werden müssen.
10. Mit einem Phonendoskop (Stethoskop) kann ein Tierarzt einen Patienten _____. Der Fachbegriff dafür ist: _____.
11. Der Fachbegriff für das Abklopfen eines Patienten ist: _____.
12. Um ein Harnsediment anzufertigen und auszuwerten, werden eine _____ und ein _____ benötigt.
13. Wenn man eine Bakterienkultur auf einem Nährboden anlegt, muss dieser für ungefähr 24 Stunden in einen _____ gestellt werden, damit die Bakterien sich vermehren können.



Aller Anfang ist schwer

Seitdem Sara ihre Ausbildung zur Tiermedizinischen Fachangestellten bei Herrn Dr. Brunner begonnen hat, sieht sie plötzlich überall Tierarztpraxen. Sogar auf dem Weg zur Berufsschule achtet sie auf die Schilder der auf dem Weg liegenden Praxen. Etwas irritiert fragt sie sich, was die vielen verschiedenen Bezeichnungen auf den Schildern zu bedeuten haben.



Arbeitsaufträge: Beantworten Sie die folgenden Fragen!

1. Wie ist die tierärztliche Ausbildung gegliedert?
2. Wie erlangen Tierärzte eine Fachtierarztbezeichnung?
3. Nennen Sie sechs Gebiete, in denen eine Fachtierarztbezeichnung erworben werden kann!
4. Im o.a. Praxisschild von Frau Dr. Paulsen findet sich die Bezeichnung „Akupunktur“. Um was für eine Bezeichnung handelt es sich? Geben Sie fünf weitere Beispiele für diese Art von Bezeichnung an!





Eine Checkliste ist eine sinnvolle Hilfe in der Praxis; sie enthält eine Auflistung wesentlicher Tätigkeiten, die zur vollständigen Erledigung einer Aufgabe nötig sind.

Anhand einer Checkliste:

- können bestimmte Arbeiten der Reihe nach (planvoll) ausgeführt werden,
- kann kontrolliert werden, ob alle notwendigen Arbeiten erledigt sind.

Arbeitsauftrag: Ergänzen Sie bitte die folgenden Sätze!

Eine Checkliste kann für neue Mitarbeiterinnen (Auszubildende) _____

Eine Checkliste kann eine Hilfe sein, damit alle Mitarbeiterinnen _____

Arbeitsauftrag: Ergänzen Sie die folgenden Sätze mit den passenden Begriffen.

Patienten/Klienten – (Labor-)Untersuchungen – Arbeitsplatzbeschreibung – Geräten – Mitarbeitern – Anamnesebögen – der Post – Praxis (für Klienten)

Eine Checkliste kann für die verschiedensten Tätigkeiten erstellt werden, z. B.

- für die Bedienung von _____
- als Einweisung von neuen _____
- zum Umgang mit _____
- zum Einhalten der richtigen Reihenfolge bei _____
- als Hilfe zum Ausfüllen von _____
- zur Orientierung in der _____
- zur richtigen Erledigung _____
- die Checkliste ist keine _____

Arbeitsauftrag: Erstellen Sie eine Checkliste für die Tätigkeiten, die eine Helferin auszuführen hat, wenn ein Notfall eintritt.

- | | |
|----------|-----------|
| 1. _____ | 6. _____ |
| 2. _____ | 7. _____ |
| 3. _____ | 8. _____ |
| 4. _____ | 9. _____ |
| 5. _____ | 10. _____ |

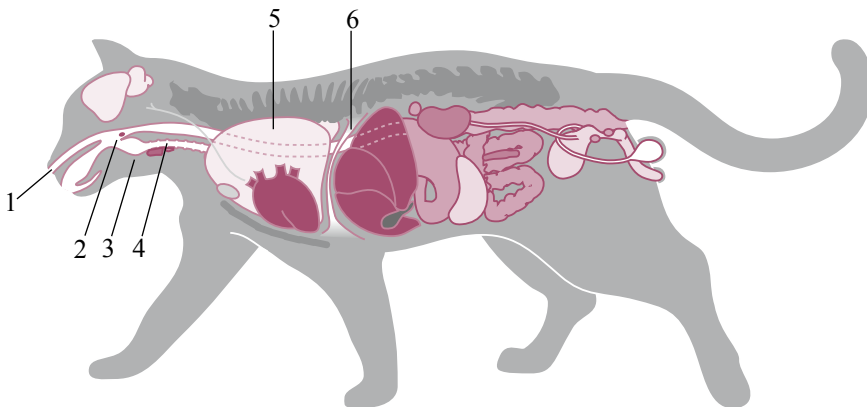


Abbildung:

- 1 _____
- 2 _____
- 3 _____
- 4 _____
- 5 _____
- 6 _____

Arbeitsauftrag

Beschriften Sie bitte die Abbildung mithilfe des Lehrbuches!

Beschreibung und Aufgaben

Die Organe des Atmungssystem sind die Nase mit den Nasennebenhöhlen, der Rachen mit Kehlkopf und Kehldackel, die Luftröhre mit ihren Ästen und Verzweigungen, die Lunge mit dem Bronchialbaum und den unzähligen Lungenbläschen. Deren Wände sind von Blutkapillaren durchzogen. Diese sind durch die Lungenarterie und die Lungenvenen mit dem Herzen verbunden. Die beiden Lungenflügel liegen rechts und links vom Herzen und liegen im Brustkorb. Der rechte Lungenflügel hat drei Lungenlappen und ist größer als der linke (zwei Lappen). Das liegt an der linksseitigen Lage des Herzens.

Die Aufgaben der Atmungsorgane sind die Aufnahme von Sauerstoff aus der Einatemluft in das Blut der Lungenkapillaren und die Abgabe des Kohlendioxids aus dem Blut an die Ausatemluft (= äußere Atmung).

Im Kehlkopf wird die Stimme gebildet; der Kehldackel verhindert das Verschlucken der Speisen in die Luftröhre.

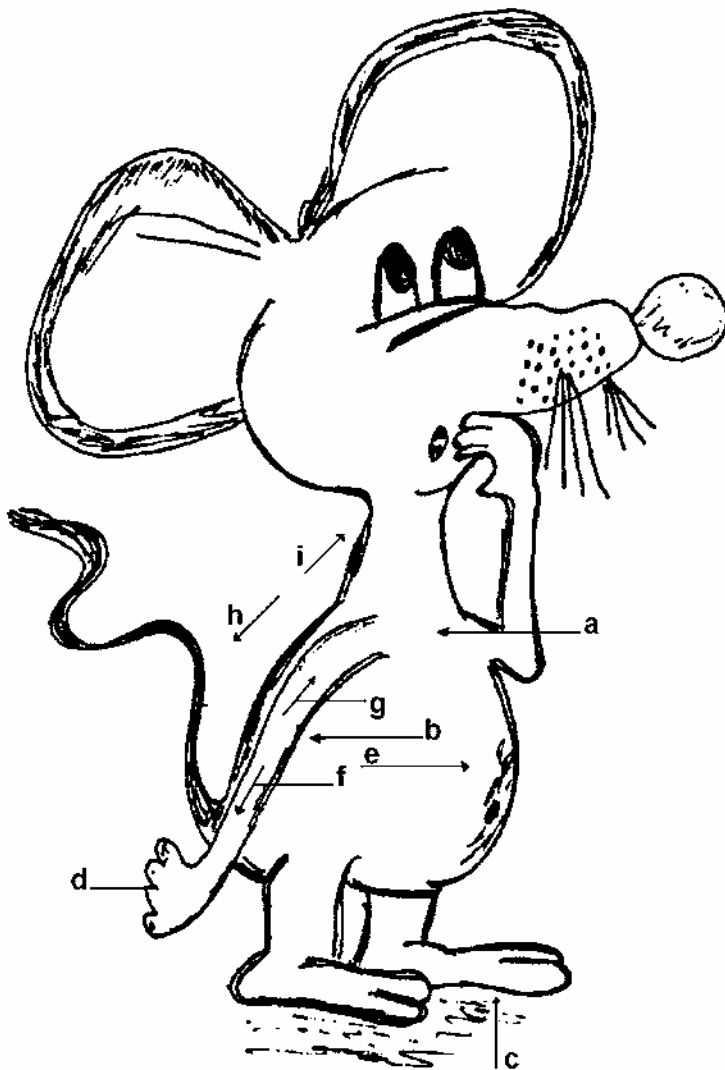
Äußere und Innere Atmung (Gasaustausch in der Lunge bzw. im Gewebe)

Der Sauerstoff (O_2) wird mit dem Blut aus der Lunge in den Körper transportiert und tritt durch Diffusion in die Zellen ein. In den Zellen wird mit seiner Hilfe Zucker verbrannt, wobei Energie und Kohlendioxid (CO_2) entstehen. Kohlendioxid wird durch Diffusion aus den Zellen an das Blut abgegeben, zur Lunge transportiert und über die Lungenbläschen im Austausch gegen Sauerstoff an die Umwelt abgegeben.

Arbeitsauftrag: Tragen Sie die entsprechenden Bezeichnungen ein!

Wenn Sie eine Röntgenaufnahme machen sollen, bekommen Sie eine genaue Anweisung, wo am Körper (z. B. Körperteil oder Knochen), in welcher Richtung (z. B. kopfwärts oder steißwärts bei Menschen, schwanzwärts bei Tieren, rumpfnah oder rumpffern) und in welcher Ebene (z. B. Medianebene) Sie das Tier röntgen sollen.

Die gebräuchlichsten Lage- und Richtungsbezeichnungen sollen Sie mithilfe des Buches finden und entsprechend bei der Maus eintragen:



a _____

b _____

c _____

d _____

e _____

f _____

g _____

h _____

i _____



Arthur Grabner | Sibylle Kiris

Tiermedizinische Fachangestellte in Schule und Beruf

2., überarbeitete Auflage

490 Seiten, 394 Abbildungen,
22 Grafiken, 87 Tabellen, Hardcover
ISBN 978-3-89993-684-1
€ 59,95

Auch als eBook erhältlich

- Verbindlich für den Berufsschulunterricht
- Umfassend für die Praxis
- Gliederung nach Lernfeldern – Fachkunde nach Rahmenlehrplan
- Laborkunde im Überblick
- Praxisbeispiele und Leitfragen für den handlungsorientierten Unterricht
- Rund 400 instruktive Abbildungen
- Kompaktes Nachschlagewerk für die Zeit während und nach der Ausbildung

»Der gut verständlich und ansprechend geschriebene Text wird durch zahlreiche Abbildungen illustriert und vermittelt den jeweiligen Themenbereich durch anschauliche Darstellung der Grundlagen und der praktischen Herangehensweise an das jeweilige Problem einschließlich relevanter rechtlicher und wirtschaftlicher Hintergrundinformationen. [...] Das Buch ist ein unverzichtbares Standardwerk für die Ausbildung der Tiermedizinischen Fachangestellten und sollte sicherlich in keiner Tierarztpraxis fehlen.«

Tierärztliche Praxis (Kleintiere/Heimtiere)



Arthur Grabner | Sibylle Kiris

Tiermedizinische Fachangestellte in der Prüfung

2. Auflage

296 Seiten, Broschur

ISBN 978-3-89993-693-3

€ 34,95

Auch als eBook erhältlich

- Optimale Prüfungsvorbereitung
- Aktualisierte Prüfungsfragen nach dem Ausbildungsplan
- Kontrolle des eigenen Wissensstandes
- Vertiefung der Lerninhalte

Auch die 2., überarbeitete Auflage im praktischen Doppelseiten-Konzept ist eine optimale und hilfreiche Vorbereitung auf die Fachkundeprüfungen für Tiermedizinische Fachangestellte in der Ausbildung.

Rund 1400 Prüfungsfragen mit Antworten umfassen die Lehrinhalte der schulischen Ausbildung und bieten eine hervorragende Grundlage, das eigene Wissen zu vertiefen und jederzeit den Wissensstand zu kontrollieren. Zudem vermittelt das medizinische Wörterbuch mit mehr als 2600 Stichworten das unverzichtbare und prüfungsrelevante Fachvokabular. Die vorliegende Fragensammlung ist zugleich die ideale Ergänzung zum Lehrbuch „Tiermedizinische Fachangestellte in Schule und Beruf“.

www.buecher.schlüetersche.de
Änderungen vorbehalten.

schlütersche

Weiter am Ball bleiben ...

... mit den Arbeitsbüchern für das 2. und 3. Lehrjahr!



Ingrid Köthe

Arbeitsbuch für Tiermedizinische Fachangestellte

3., überarbeitete und erweiterte Auflage

Band 2: Lernfeld 5–8

Inhalte für das 2. Lehrjahr

224 Seiten, ISBN 978-3-89993-698-8
€ 19,95

Band 3: Lernfeld 9–12

Inhalte für das 3. Lehrjahr

216 Seiten, ISBN 978-3-89993-699-5
€ 19,95

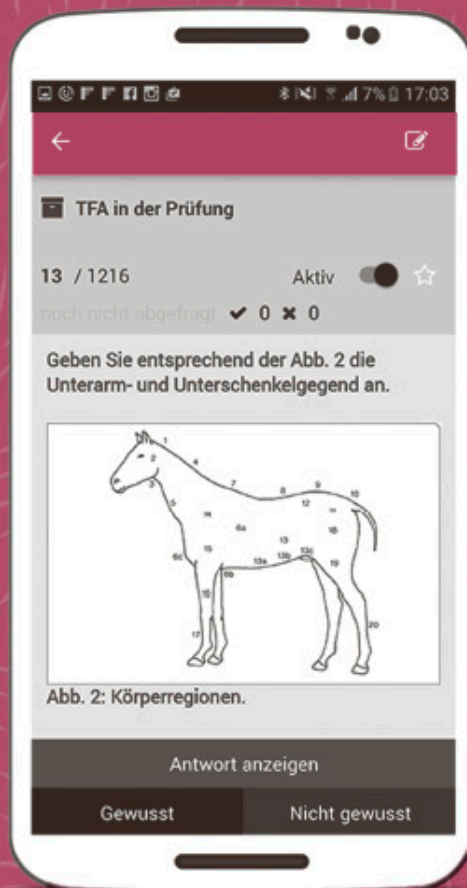
www.buecher.schluetersche.de
Änderungen vorbehalten.

schlütersche



TFA-Wissen

Plötzlich Zeit zum Lernen?



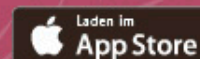
Die TFA-App zur Prüfungsvorbereitung funktioniert auch ohne mobile Internetverbindung. Deine digitalen Karteikarten sind jederzeit griffbereit.

Wiederhole die Prüfungsfragen wann immer DU möchtest: im Bus, in der Bahn, während deiner Arbeitspause.



Jetzt kostenlos testen

Weitere Informationen findest du auf www.repetico.de/schluetersche-tfa-wissen



schlütersche

Lernen – Verstehen – Bestehen

Die **komplett überarbeitete und erweiterte 3. Auflage** des dreibändigen Arbeitsbuchs für Tiermedizinische Fachangestellte liefert neues abwechslungsreiches Arbeitsmaterial für den Berufsschulunterricht.

Die Bücher orientieren sich an der Lernfeldkonzeption mit zwölf Lernfeldern. Der vorliegende Band 1 umfasst die Lernfelder 1–4 und deckt damit die für das erste Lehrjahr vorgesehenen Inhalte ab. Die Reihe bietet Auszubildenden vielfältige Möglichkeiten, Unterrichtsinhalte selbstständig nachzuarbeiten. Ein Lösungsteil ermöglicht die Überprüfung der Antworten.

- **Arbeitsaufträge zu konkreten Praxissituationen**
- **thematische Lückentexte zum Wiederholen**
- **Kompetenztests zur Selbsteinschätzung**
- **spannende Silben- und Kreuzworträtsel**
- **anschauliche anatomische Grafiken zum Beschriften**
- **Lernkarten für wichtige Fachtermini zum Ausschneiden**

Diese sorgfältig zusammengestellte Auswahl erleichtert das Lernen, macht Spaß und eignet sich hervorragend für die Vorbereitung von Klassenarbeiten und Prüfungen!

Arbeitsauftrag

Beschriften Sie bitte die Abbildungen mithilfe des Lehrbuches!

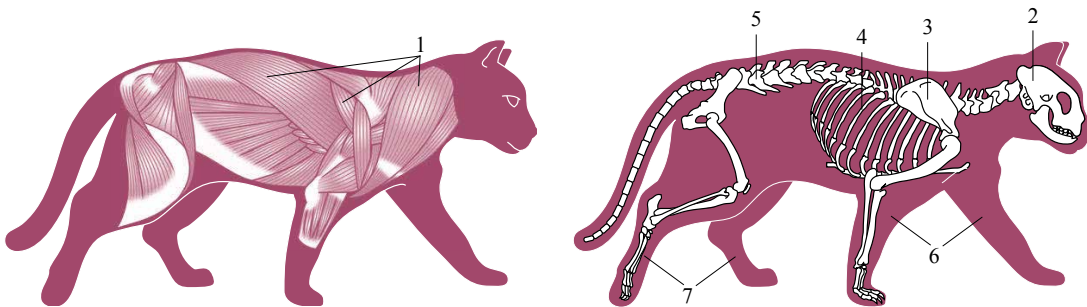


Abbildung:

1 <i>Muskel</i>	<i>Musculus</i>
2 <i>Schädel</i>	<i>Cranium</i>
3 <i>Schulterblatt</i>	<i>Scapula</i>
4 <i>Rippe</i>	<i>Costa</i>
5 <i>Wirbelsäule</i>	<i>Columna vertebralis</i>
6 <i>vordere Gliedmaßen</i>	<i>Extremitäten</i>
7 <i>hintere Gliedmaßen</i>	<i>Extremitäten</i>



ISBN 978-3-89993-697-1



9 783899 936971

vet

